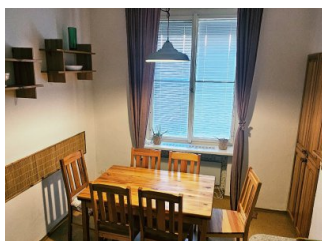
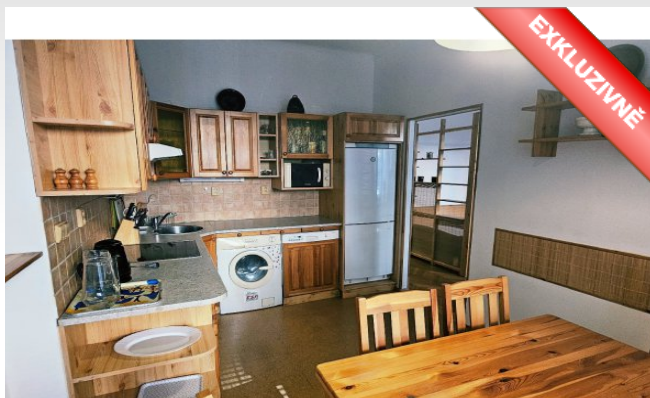


Plně vybavený 1+1, 36 m² u Agory na Flóře, Vinohrady



Obec (část obce)	Praha, Vinohrady
Vlastnictví	osobní
Druh objektu	cihlový
Podlaží	1
Počet podlaží v domě	7
Celková podlahová plocha [m ²]	36
Užitná plocha [m ²]	36
Plocha balkónu [m ²]	0
Lodžie [m ²]	0
Stav objektu	dobrý
Energetická náročnost budovy	G - Mimořádně neohospodárná

18 700 Kč za měsíc

Poznámka k ceně **+ provize RK, další pozn.:+ cca 6300 na komplet služby a energie včetně internetu**

Kontaktní osoba



Mgr. Tomáš Karban

tel.: **+420 731 547 313**

e-mail: karban@greenproperty.cz

Nabízíme dlouhodobý pronájem vybaveného bytu 1+1 o rozloze 36 m², jež se nachází ve 1. nadzemním podlaží bytového domu s výhledem do klidného vnitrobloku. Byt nabízí pohodlí plně zařízeného a vybaveného bytu jak je vidět na aktuálních fotografiích. Dispozici bytu tvoří vstupní hala (5m²), ze které je vstup do pokoje (15m²) s větší širším lůžkem 170x200cm, sedačkou a konferenčním stolem a skříňkami. Větší TV je možné zajistit na vyžádání. Z pokoje se jde dále do kuchyně (11m²) s jídelním prostorem. Kuchyň je plně vybavená a zařízená včetně ledničky, myčky, troubou, keramické varné desky i mikrovlnné trouby. Na podlaze v pokoji jsou parkety a v kuchyni korek. Z předsíně je také vstup do koupelny (4m²) s vanou a WC. Vedle vchodu je pak zřízena komora s regálovým systémem. Topení je v bytě zajištěné moderními elektrickými infra topidly značky AENO.

Dům se nachází v jen 2 minuty chůze od metra Flóra na trase A, což zajišťuje výbornou dostupnost do centra Prahy, a to jak autem, tak městskou dopravou, tj. metrem nebo tramvají. Naproti domu je oblíbené centrum Agora s bary a fitcentrem. Nedaleko jsou venkovní tenisové kurty, fotbalové hřiště nebo na druhé straně populární zrekonstruovaný park Grébovka.

Byt je k dispozici okamžitě. Kontaktujte makléře pro více informací či rovnou osobní prohlídku.

Green Property s.r.o.

Adresa Nekázanka 88/11, Praha 1

tel. +420 222 511 181

e-mail: info@greenproperty.cz www.greenproperty.cz