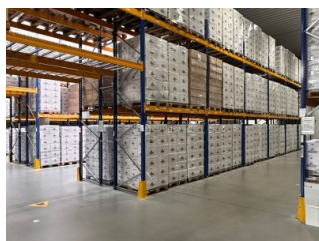
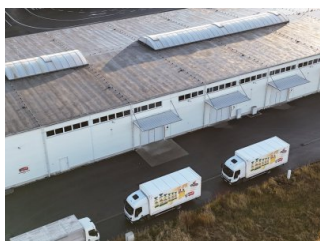
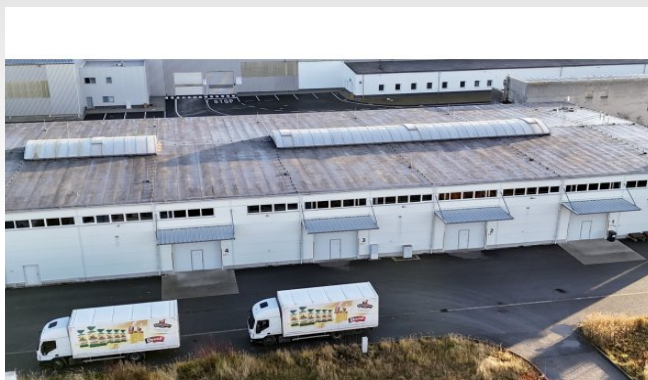


## Průmyslová hala 2500m<sup>2</sup> v Českých Budějovicích



Obec (část obce)

**České Budějovice,  
České Budějovice**
**4**

Účel budovy

**sklad**

Druh objektu

**montovaný**

Typ domu

**patrový**

Počet podlaží v domě

**2**

Celková plocha

**2500 m<sup>2</sup> m<sup>2</sup>**Zastavěná plocha [m<sup>2</sup>]**2500**Výrobní plocha [m<sup>2</sup>]**2500**Provozní plocha [m<sup>2</sup>]**2580**Plocha skladů [m<sup>2</sup>]**2500**

Stáří objektu [počet let]

**5**

Stav objektu

**novostavba**

Energetická náročnost budovy

**D - Méně úsporná**

Počet míst k parkování

**40**

## 320 000 Kč za měsíc

Kontaktní osoba


**Mgr. Tomáš Karban**
tel.: **+420 731 547 313**e-mail: [karban@greenproperty.cz](mailto:karban@greenproperty.cz)

Nabízíme k pronájmu novou - 5 let využívanou, halu v průmyslovém areálu na severo-východním okraji Českých Budějovic. Areál se nachází ve východní části města, s velmi dobrou dostupností po asfaltové komunikaci pro městskou dopravu, osobní dopravu i pro velké kamiony. Pozemek je v blízké dostupnosti z dálnice D3 a tím i návazností po celém jihočeském kraji a směrem na Prahu.

Nabízená hala o velikosti cca 2500m<sup>2</sup> se skládá ze 2 velkých prostor zhruba v poměru 2/3 a 1/3 oddělitelnými protipožární uzavíratelnou stěnou. Rozměry haly jsou 72 x 35 x 6m (po vazníky, čistá výška do otevírací střechy je až 8m). Hala splňuje všechny aktuální požadavky na zateplení a bezpečnost na které si vzpomenete. Vytápění je zajištěno plynovými fukary ROBUR.

Možné využití haly je jak pro skladovací / logistické potřeby, tak i pro malovýrobu. Hala má 4 velká zásobovací vrata (4 x 4 metry). Zázemí je umístěno v patře na kratší straně objektu a obsahuje klimatizované kanceláře, šatny, toalety, sprchy i jídelní a odpočinkové prostory.

Případné rozšíření haly nebo vystavení dalších hal na okolních pozemcích cca 5000m<sup>2</sup> vedle nabízené haly je možné po dohodě s vlastníkem. Volné pozemky jsou zasíťovány a vlastník má stavební povolení.

Celý průmyslový areál má vlastní trafostanici a je dálkově napojen na pult požární ochrany.

Hledáme dlouhodobého nájemce s preferovanou fixací 3-5 let. Nicméně je možné jednat jak o kratší, tak i delší fixaci, což bude mít vliv na cenu pronájmu.

Neváhejte kontaktovat makléře v případě dalších otázek.

### Green Property s.r.o.

Adresa Někázanka 88/11, Praha 1

tel. +420 222 511 181

e-mail: [info@greenproperty.cz](mailto:info@greenproperty.cz) [www.greenproperty.cz](http://www.greenproperty.cz)